

buyers guide guide de l'acheteur

complete shock assemblies/assemblages d'amortisseurs complets

2012



 EVOLUTION
s | h | o | c | k | s



THE SHOCK EVOLUTION

LES AMORTISSEURS EN ÉVOLUTION

Evolution's complete shock assemblies include all the components required for strut replacement in a single, ready-to-mount unit. They feature pre-assembled replacement bearing plate, upper and lower spring isolators, upper spring seat, coil spring, boot kit, and a premium strut. This breakthrough design saves on installation time by eliminating having to disassemble components and compressing the coil spring prior to installation. Each strut assembly features application-engineered valving to optimize each vehicle's unique ride and handling characteristics.

All replacement parts at *Evolution Shocks* will meet or exceed your original equipment standards. Our catalog is comprised of replacement struts and components to fit most applications; Acura, Buick, Cadillac, Chevrolet, Chrysler, Dodge, Ford, Geo, GMC, Honda, Isuzu, Jeep, Lincoln, Lexus, Mazda, Mercury, Nissan, Oldsmobile, Pontiac, Saab, Saturn and Toyota.

Les ensembles complets d'amortisseurs *Evolution* comprennent tous les composants nécessaires pour le remplacement des jambes de suspension en une seule unité prête-à-monter. Elles disposent d'un assemblage du palier, des isolateurs supérieurs et inférieurs des ressorts, du siège de ressort supérieur, du ressort hélicoïdal, du soufflet et d'une jambe de suspension supérieure. Cette conception révolutionnaire permet d'économiser sur le temps d'installation en éliminant le fait d'avoir à démonter les composants et de comprimer le ressort hélicoïdal avant l'installation. Les ensembles comportent un système de soupape spécifiquement conçu pour chaque application afin d'optimiser la conduite et la tenue de route propre à chaque véhicule.

Toutes les pièces de *Evolution Shocks* égalent ou dépassent les normes d'équipement d'origine. Notre catalogue comprend des ensembles de suspensions de remplacement qui feront pour des applications populaires; Acura, Buick, Cadillac, Chevrolet, Chrysler, Dodge, Ford, Geo, GMC, Honda, Isuzu, Jeep, Lincoln, Lexus, Mazda, Mercury, Nissan, Oldsmobile, Pontiac, Saab, Saturn et Toyota.



galvanized hardware to avoid oxidation migration
matériel galvanisé pour éviter la migration de l'oxydation

torqued to OE Specs
serré aux spécifications d'origine

hi/lo temp grease on bearings
graisse à température hi/lo pour roulements

OE specs top mount
support supérieur aux spécifications d'origine

long life chrome plated piston
piston chromés à longue vie

strong, glossy, powder coated & neoprene dust boot
soufflet solide, lustré, revêtement en poudre et néoprène

OEM spec spring compression
ressort compressé aux spécifications d'origine

automatic machine welds
soudures de machines automatiques

phosphate finishing
finition de phosphate

Ready-to-install Prêt à installer



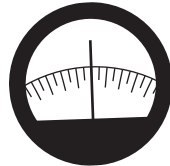
Currently offering 108 part numbers covering over a thousand applications.
Offre présentement plus de 108 numéros de pièce couvrant plus d'un millier d'applications.



Each unit passes rigorous Quality Control standards.
Chaque unité passe les tests rigoureux du Contrôle de Qualité.



Each strut is nitrogen charged.
Chaque jambe est chargée d'azote.



Each unit is tuned for specific applications.
Chaque unité est mis au point pour des applications spécifiques.



Premium quality - Meets or exceeds OE specs.
Qualité supérieure - Rencontre ou dépasse les spécifications d'origine.



Year Année	Application	Position	Front Avant	Rear Arrière
--------------	-------------	----------	---------------	----------------

ACURA

CL

2003-2001				V171299
-----------	--	--	--	---------

EL

2000-1997				V171292
-----------	--	--	--	---------

BUICK

ALLURE

2009-2005	w/o 17" nor 18" Wheels sans roues 17" ni 18"	Left / Gauche		V271662L
2009-2005	w/o 17" nor 18" Wheels sans roues 17" ni 18"	Right / Droit		V271662R

CENTURY

2005-1997			V171661	
2005-1997		Left / Gauche		V171662L
2005-1997		Right / Droit		V171662R

LACROSSE

2009-2005	w/o 17" nor 18" Wheels sans roues 17" ni 18"	Left / Gauche		V271662L
2009-2005	w/o 17" nor 18" Wheels sans roues 17" ni 18"	Right / Droit		V271662R

LESABRE

2005-2000			V171685	
1999-1991	w/o Auto. Rear Air Leveling System. sans sys. de mise à niveau à air auto.		V171822	

PARK AVENUE

2005-1998	Except Electronic Adjustable Suspension exc. suspension électronique ajustable		V171665	
1996-1991	Except Electronic Adjustable Suspension exc. suspension électronique ajustable		V171822	

RAINIER

2007-2004			V171341	
-----------	--	--	---------	--

REGAL

2004-1997			V171661	
2004-1997		Left / Gauche		V171662L
2004-1997		Right / Droit		V171662R
1996-1988				V171831

application guide

guide d'application

Year Année	Application	Position	Front Avant	Rear Arrière
--------------	-------------	----------	---------------	----------------

CADILLAC

DEVILLE				
2005-2000	Except Electronic Adjustable Suspension Exc. suspension électronique ajustable		V171685	
1993-1991	Except Electronic Adjustable Suspension; w/o Auto. Rear Air Leveling System exc. suspension électronique ajustable; sans sys. de mise à niveau à air auto.		V171822	
FLEETWOOD				
1993-1991	Except Electronic Adjustable Suspension exc. suspension électronique ajustable		V171822	

CHEVROLET

CAVALIER				
2005-1999	2nd Design 2e design		V172174	
2005-1995				V171281
1999-1995			V171973	
CLASSIC				
2005-2004			V171672	
2005-2004				V171686
COBALT				
2010-2005	2.2L 2198cc 134cid L4	Left / Gauche	V172179L	
2010-2005	2.2L 2198cc 134cid L4	Right / Droit	V172179R	
HHR				
2011		Left / Gauche	V172179L	
2011		Right / Droit	V172179R	
2010-2007	LT Panel	Left / Gauche	V172179L	
2010-2007	LS Panel	Right / Droit	V172179R	
2010-2006	LS	Left / Gauche	V172179L	
2010-2006	LS	Right / Droit	V172179R	
IMPALA				
2011-2001	Except Police/Taxi Packages exc. ensembles Police/Taxi	Left / Gauche		V271662L
2011-2001	Except Police/Taxi Packages exc. ensembles Police/Taxi	Right / Droit		V271662R
2009-2008	LS; LTZ		V171670	
2009-2008	LS; LTZ	Left / Gauche		V171671L
2009-2008	LS; LTZ	Right / Droit		V171671R

Year | Année Application Position Front | Avant Rear | Arrière

CHEVROLET (cont./suite)

IMPALA (cont./suite)

2007-2000	Police and Taxi except w/ 17" and 18" Wheels Police et Taxi exc. avec roues 17" et 18"		V171670	
2007-2000	Police and Taxi except w/ 17" and 18" Wheels Police et Taxi exc. avec roues 17" et 18"	Left / Gauche		V171671L
2007-2000	Police and Taxi except w/ 17" and 18" Wheels Police et Taxi exc. avec roues 17" et 18"	Right / Droit		V171671R
2006-2000	Police and Taxi except w/ 17" and 18" Wheels Police et Taxi exc. avec roues 17" et 18"		V171661	
2006-2000	Except Police, Taxi and Models w/ 17" and 18" Wheels avec Police et Taxi exc. avec roues 17" et 18"	Left / Gauche		V171662L
2006-2000	Except Police, Taxi and Models w/ 17" and 18" Wheels avec Police et Taxi exc. avec roues 17" et 18"	Right / Droit		V171662R
2000	3.4L 207cid V6; Except Police/Taxi Packages exc. ensembles Police/Taxi	Left / Gauche		V271662L
2000	3.4L 207cid V6; Except Police/Taxi Packages exc. ensembles Police/Taxi	Right / Droit		V271662R

LUMINA

1994-1990				V171831
-----------	--	--	--	---------

LUMINA APV

1994-1990				V171831
-----------	--	--	--	---------

MALIBU

2011-2009		Left / Gauche	V172200	
2011-2009		Right / Droit	V172199	
2007	3.5L 3490cc 213cid V6	Left / Gauche	V172200	
2007	3.5L 3490cc 213cid V6	Right / Droit	V172199	
2007-2006	3.5L 3498cc 213cid V6	Left / Gauche	V172200	
2007-2006	3.5L 3498cc 213cid V6	Right / Droit	V172199	
2006	3.5L 213cid V6	Left / Gauche	V172200	
2006	3.5L 213cid V6	Right / Droit	V172199	
2005-2004		Left / Gauche	V172200	
2005-2004		Right / Droit	V172199	
2003-1997			V171672	
2003-1998	2nd Design 2e design			V171686

Year Année	Application	Position	Front Avant	Rear Arrière
MONTE CARLO				
2007-2000	w/o 17" nor 18" Wheels sans roues 17" ni 18"		V171661	
2007-2000	w/o 17" nor 18" Wheels sans roues 17" ni 18"	Left / Gauche		V171671L
2007-2000	w/o 17" nor 18" Wheels sans roues 17" ni 18"	Right / Droit		V171671R
PRIZM				
2002-1998		Left / Gauche		V171954
2002-1998		Right / Droit		V171953
SILVERADO 1500				
2011-2010	Except Electronic Adjustable Suspension exc. suspension électronique ajustable		V139105	
2009-2007	LTZ; Except Electronic Adjustable Suspension exc. suspension électronique ajustable		V139105	
VENTURE				
2005-1997			V271670	

CHRYSLER

300M				
2004-1999	w/o Performance Handling Package sans l'ensemble tenue de route performance	Left / Gauche	V171668	
2004-1999	w/o Performance Handling Package sans l'ensemble tenue de route performance	Right / Droit	V171667	
2004-1999	w/o Performance Handling Package sans l'ensemble tenue de route performance			V171669
CONCORDE				
2004-1998		Left / Gauche	V171668	
2004-1998		Right / Droit	V171667	
2004-1998				V171669
INTREPID				
2004-1998		Left / Gauche	V171668	
2004-1998		Right / Droit	V171667	
LHS				
2001-1999		Left / Gauche	V171668	
2001-1999		Right / Droit	V171667	
2001-1999				V171669
NEON				
2002-2000			V171580	
2002-2000		Left / Gauche		V171578
2002-2000		Right / Droit		V171579
PT CRUISER				
2009-2001			V171592	

Year Année	Application	Position	Front Avant	Rear Arrière
--------------	-------------	----------	---------------	----------------

CHRYSLER (cont./suite)

SEBRING				
2006	Sedan			V271311
2005-2001	Coupe	Left / Gauche	V172148	
2005-2001	Coupe	Right / Droit	V172147	
2004	2.7L 2700cc 167cid V6; Sedan			V271311
2003-2002				V271311
2001	Sedan			V271311

TOWN & COUNTRY				
2007-2006	w/o Nivomat Rear Suspension sans suspension arrière Nivomat	Left / Gauche	V171572L	
2007-2006	w/o Nivomat Rear Suspension sans suspension arrière Nivomat	Right / Droit	V171572R	
2005-2001		Left / Gauche	V171572L	
2005-2001		Right / Droit	V171572R	

VOYAGER				
2003-2001	3.3L 3301cc 201cid V6;	Left / Gauche	V171572L	
2003-2001	3.3L 3301cc 201cid V6;	Right / Droit	V171572R	

DODGE

CARAVAN				
2007-2006	3.3L 3301cc 201cid V6; w/o Nivomat Rear Suspension sans suspension arrière Nivomat	Left / Gauche	V171572L	
2007-2006	3.3L 3301cc 201cid V6; w/o Nivomat Rear Suspension sans suspension arrière Nivomat	Right / Droit	V171572R	
2005-2001	3.3L 3301cc 201cid V6;	Left / Gauche	V171572L	
2005-2001	3.3L 3301cc 201cid V6;	Right / Droit	V171572R	

GRAND CARAVAN				
2007-2006	w/o Nivomat Rear Suspension sans suspension arrière Nivomat	Left / Gauche	V171572L	
2007-2006	w/o Nivomat Rear Suspension sans suspension arrière Nivomat	Right / Droit	V171572R	
2005-2001		Left / Gauche	V171572L	
2005-2001		Right / Droit	V171572R	

INTREPID				
2004		Left / Gauche	V171668	
2004		Right / Droit	V171667	

application guide

guide d'application

Year Année	Application	Position	Front Avant	Rear Arrière
2004				V171669
2002-2001	SE	Left / Gauche	V171668	
2002-2001	SE	Right / Droit	V171667	
2002-2001	SE			V171669
2002-2000	ES	Left / Gauche	V171668	
2002-2000	ES	Right / Droit	V171667	
2002-2000	ES			V171669
2000	Base	Left / Gauche	V171668	
2000	Base	Right / Droit	V171667	
2000	Base			V171669
1999-1998		Left / Gauche	V171668	
1999-1998		Right / Droit	V171667	
1999-1998				V171669
NEON				
2005-2003	SE		V171580	
2005-2000		Left / Gauche		V171578
2005-2003	SE	Right / Droit		V171579
2004-2003	R/T		V171580	
2004-2003	R/T	Right / Droit		V171579
2003	LE		V171580	
2003	LE	Right / Droit		V171579
2002-2000			V171580	
2002-2000		Right / Droit		V171579
1999-1995			V171959	
1999-1995				V171960
STRATUS				
2006				V271311
2005-2001	Coupe	Left / Gauche	V172148	
2005-2001	Coupe	Right / Droit	V172147	
2005-2001	Sedan			V271311
SX 2.0				
2005-2003			V171580	
2005-2003		Left / Gauche		V171578
2005-2003		Right / Droit		V171579



Year Année	Application	Position	Front Avant	Rear Arrière
--------------	-------------	----------	---------------	----------------

FORD

ESCAPE				
2011-2001		Left / Gauche	V171594	
2011-2001		Right / Droit	V171593	
ESCORT				
2003-1997	Non-ABS			V171994
2002	SE; Non-ABS	Left / Gauche	V171992L	
2002	SE; Non-ABS	Right / Droit	V171992R	
2000-1998	LX; Non-ABS	Left / Gauche	V171992L	
2000-1998	LX; Non-ABS	Right / Droit	V171992R	
1999-1998	SE; Non-ABS	Left / Gauche	V171992L	
1999-1998	SE; Non-ABS	Right / Droit	V171992R	
1997	Non-ABS	Left / Gauche	V171992L	
1997	Non-ABS	Right / Droit	V171992R	
EXPEDITION				
2006-2003	w/o Auto. Rear Air Leveling System sans sys. de mise à niveau à air auto.			V171370
2006-2003	w/o Auto. Rear Air Leveling System sans sys. de mise à niveau à air auto.		V171369	
EXPLORER				
2005-2004	4WD		V171398	
2005-2004	4WD			V171322
2003-2002			V171321	
2003-2002				V171322
F-150				
2008-2007	4WD; w/o 8200 lb GVW 4WD; sans PNBV 8200 lb		V171361	
2006-2004	XLT; RWD		V171362	
FOCUS				
2005-2003	ZX3	Left / Gauche	V171505	
2005-2003	ZX3	Right / Droit	V171504	
2005-2002	ZX5	Left / Gauche	V171505	
2005-2002	ZX5	Right / Droit	V171504	
2005	ZXW	Left / Gauche	V171505	
2005	ZXW	Right / Droit	V171504	
2004-2003	LX; SE	Left / Gauche	V171505	
2004-2003	LX; SE	Right / Droit	V171504	

application guide

guide d'application

Year Année	Application	Position	Front Avant	Rear Arrière
2004-2002	ZTW	Left / Gauche	V171505	
2004-2002	ZTW	Right / Droit	V171504	
2002	S2	Left / Gauche	V171505	
2002	S2	Right / Droit	V171504	
2001		Left / Gauche	V171505	
2001		Right / Droit	V171504	
2000	LX; ZX3	Left / Gauche	V171505	
2000	LX; ZX3	Right / Droit	V171504	

TAURUS

2007-2000			V171615	
2007-2000				V171616
1999	SE			V171616
1999-1998	SE		V171615	
1999-1996	LX		V171615	
1999-1996	LX			V171616
1998	SE Comfort		V171615	
1998	SE Comfort			V171616
1997-1996	GL		V171615	
1997-1996	GL			V171616
1995-1994	Sedan			V171616

WINDSTAR

2003-1995			V171920	
-----------	--	--	---------	--

GEO

PRIZM

1997-1993		Left / Gauche	V171952	
1997-1993		Right / Droit	V171951	
1997-1993		Left / Gauche		V171954
1997-1993		Right / Droit		V171953

GMC

ENVOY

2009-2002			V171341	
-----------	--	--	---------	--

application guide

guide d'application

Year Année	Application	Position	Front Avant	Rear Arrière
--------------	-------------	----------	---------------	----------------

GMC (cont./suite)

SIERRA 1500

2011-2009	Except Electronic Adjustable Suspension exc. suspension électronique ajustable		V139105	
2008	SL; Except Electronic Adjustable Suspension exc. suspension électronique ajustable		V139105	
2008-2007	SLT; Except Electronic Adjustable Suspension exc. suspension électronique ajustable		V139105	

SIERRA DENALI

2010-2007	Except Electronic Adjustable Suspension exc. suspension électronique ajustable		V139105	
-----------	--	--	---------	--

HONDA

ACCORD

2002-1998		Left / Gauche	V171691L	
2002-1998		Right / Droit	V171691R	
2002-1998	2.3L 2254cc L4			V171299
1997-1994			V171989	

CIVIC

2000-1996		Left / Gauche	V171291L	
2000-1996		Right / Droit	V171291R	
2000-1996				V171292

CRV

2006-2002		Left / Gauche	V11667	
2006-2002		Right / Droit	V11668	
2006-2002		Left / Gauche		V15145
2006-2002		Right / Droit		V15146
2001-1997		Left / Gauche	V11665	
2001-1997		Right / Droit	V11666	
2001-1997				V15150

ODYSSEY

2004-1999		Left / Gauche	V171598	
2004-1999		Right / Droit	V171597	

Year | Année

Application

Position

Front | Avant

Rear | Arrière

ISUZU

ASCENDER

2008-2003			V171341	
-----------	--	--	---------	--

JEEP

LIBERTY

2010-2002		Left / Gauche	V171577L	
2010-2002		Right / Droit	V171577R	

LINCOLN

MARK LT

2008-2006	4WD		V171361	
-----------	-----	--	---------	--

MAZDA

3

2009-2004		Left / Gauche	V1334701	
2009-2004		Right / Droit	V1334700	

5

2007-2006		Left / Gauche	V1334701	
2007-2006		Right / Droit	V1334700	

TRIBUTE

2011-2009		Left / Gauche	V171594	
2011-2009		Right / Droit	V171593	
2006-2001		Left / Gauche	V171594	
2006-2001		Right / Droit	V171593	



Year | Année Application Position Front | Avant Rear | Arrière

MERCURY

MARINER

2011-2005		Left / Gauche	V171594	
2011-2005		Right / Droit	V171593	

MOUNTAINEER

2005-2004			V171398	
2005-2004				V171322
2003-2002	4WD		V171321	
2003-2002	RWD			V171322

SABLE

2005-1994				V171616
2004	LS Premium		V171615	
2003-1996			V171615	

TRACER

1999-1997	Non-ABS	Left / Gauche	V171992L	
1999-1997	Non-ABS	Right / Droit	V171992R	
1999-1997	Non-ABS			V171994

MITSUBISHI

ECLIPSE

2005-2000		Left / Gauche	V172148	
2005-2000		Right / Droit	V172147	

NISSAN

ALTIMA

1999-1993		Left / Gauche	V171942	
1999-1993		Right / Droit	V171941	
1999-1993		Left / Gauche		V171944
1999-1993		Right / Droit		V171943

MAXIMA

1999-1995		Left / Gauche	V171683	
-----------	--	---------------	---------	--

Year Année	Application	Position	Front Avant	Rear Arrière
1999-1995		Right / Droit	V171682	
1999-1995				V171293
QUEST				
1998-1993		Left / Gauche	V171901	
1998-1993		Right / Droit	V171900	
SENTRA				
2006-2005	1.8L 1769cc 108cid L4			V171312
2006-2005	S; 1.8L 1809cc L4	Right / Droit	V172105	
2006-2004	Base; 1.8L 1809cc L4	Left / Gauche	V172106	
2006-2004	Base; 1.8L 1809cc L4	Right / Droit	V172105	
2006-2004	1.8L 1769cc L4			V171312
2004	S; 2.5L 2500cc L4	Left / Gauche	V172106	
2004	S; 2.5L 2500cc L4	Right / Droit	V172105	
2003-2002	XE; 1.8L 1809cc L4	Left / Gauche	V172106	
2003	Limited Edition; 2.5L 2500cc L4	Left / Gauche	V172106	
2003	GXE; 1.8L 1769cc 108cid L4	Right / Droit	V172105	
2002	CA; 1.8L 1809cc L4	Left / Gauche	V172106	
2002	1.8L 1769cc 108cid L4	Right / Droit	V172105	
2002	1.8L 1769cc 108cid L4			V171312
2001-2000				V171312

OLDSMOBILE

88				
1995-1992	Except Electronic Adjustable Suspension exc. suspension électronique ajustable		V171822	
98				
1996-1991	Except Electronic Adjustable Suspension exc. suspension électronique ajustable		V171822	
ALERO				
2004-1999			V171672	
2004-1999				V171686
AURORA				
2003-2001			V171685	
BRAVADA				
2004-2002	RWD		V171341	
CUTLASS				
1999-1998	2nd Design 2e design			V171686

application guide

guide d'application

Year Année	Application	Position	Front Avant	Rear Arrière
--------------	-------------	----------	---------------	----------------

OLDSMOBILE (cont./suite)

CUTLASS (cont./suite)

1999-1997			V171672	
-----------	--	--	---------	--

CUTLASS SUPREME

1997-1988				V171831
-----------	--	--	--	---------

LSS

1999-1996			V171822	
-----------	--	--	---------	--

SILHOUETTE

2004-1997			V271670	
-----------	--	--	---------	--

PONTIAC

BONNEVILLE

2005-2000			V171685	
-----------	--	--	---------	--

1996-1990			V171822	
-----------	--	--	---------	--

G5

2009-2007		Left / Gauche	V172179L	
-----------	--	---------------	----------	--

2009-2007		Right / Droit	V172179R	
-----------	--	---------------	----------	--

G6

2010-2005		Left / Gauche	V172200	
-----------	--	---------------	---------	--

2010-2005		Right / Droit	V172199	
-----------	--	---------------	---------	--

GRAND AM

2005-1999			V171672	
-----------	--	--	---------	--

2005-1999				V171686
-----------	--	--	--	---------

GRAND PRIX

2008-2004	w/o 17" nor 18" Wheels sans roues 17" ni 18"	Left / Gauche		V271662L
-----------	--	---------------	--	----------

2008-2004	w/o 17" nor 18" Wheels sans roues 17" ni 18"	Right / Droit		V271662R
-----------	--	---------------	--	----------

2008-1997		Left / Gauche		V171662L
-----------	--	---------------	--	----------

2008-1997		Right / Droit		V171662R
-----------	--	---------------	--	----------

2003-1997			V171661	
-----------	--	--	---------	--

1996-1988				V171831
-----------	--	--	--	---------

MONTANA

2005-1999			V271670	
-----------	--	--	---------	--



Year Année	Application	Position	Front Avant	Rear Arrière
PURSUIT				
2006-2005		Left / Gauche	V172179L	
2006-2005		Right / Droit	V172179R	
SUNFIRE				
2005-1999	2nd Design 2e design		V172174	
2005-1995				V171281
1999-1995			V171973	
TRANS SPORT				
1998-1997			V271670	

SAAB

9-7X				
2009-2005			V171341	

SATURN

AURA				
2009-2007		Left / Gauche	V172200	
2009-2007		Right / Droit	V172199	
SC				
1992-1991			V171924	
1992-1991				V171925
SC1				
2002-1993			V171924	
2002-1993				V171925
SC2				
2002-1993			V171924	
2002-1993				V171925
SL				
2002-1991			V171924	
2002-1991				V171925
SL1				
2002-1991			V171924	
2002-1991				V171925

application guide

guide d'application

Year Année	Application	Position	Front Avant	Rear Arrière
--------------	-------------	----------	---------------	----------------

SATURN (cont./suite)

SL2				
2002-1991			V171924	
2002-1991				V171925
SW1				
1999-1993			V171924	
1999-1993				V171925
SW2				
2001-1993			V171924	
2001-1993				V171925

TOYOTA

4RUNNER				
2002-1996		Left / Gauche	V171351L	
2002-1996		Right / Droit	V171351R	
CAMRY				
2001-1997	2.2L 2164cc L4	Left / Gauche	V171679	
2001-1997	2.2L 2164cc L4	Right / Droit	V171678	
2001-1997	2.2L 2164cc L4	Left / Gauche		V171681
2001-1997	2.2L 2164cc L4	Right / Droit		V171680
2001-1994	3.0L 2995cc V6	Left / Gauche		V271681
2001-1994	3.0L 2995cc V6	Right / Droit		V271680
1995-1993	3.0L 2959cc V6	Left / Gauche		V271681
1995-1993	3.0L 2959cc V6	Right / Droit		V271680
1993-1992	3.0L 2959cc V6	Left / Gauche		V271681
1993-1992	3.0L 2959cc V6	Right / Droit		V271680
COROLLA				
2002-1997		Left / Gauche		V171954
2002-1997		Right / Droit		V171953
2002-1993	Sedan	Left / Gauche	V271952	
2002-1993	Sedan	Right / Droit	V271951	
1996-1993	Sedan	Left / Gauche		V171954
1996-1993	Sedan	Right / Droit		V171953



Year Année	Application	Position	Front Avant	Rear Arrière
SOLARA				
2003-2002	2.4L 2362cc L4	Left / Gauche	V171679	
2003-2002	2.4L 2362cc L4	Right / Droit	V171678	
2001-1999	2.2L 2164cc L4	Left / Gauche	V171679	
2001-1999	2.2L 2164cc L4	Right / Droit	V171678	
2001-1999	2.2L 2164cc L4	Left / Gauche		V171681
2001-1999	2.2L 2164cc L4	Right / Droit		V171680
TACOMA				
2005-1995		Left / Gauche	V171352L	
2005-1995		Right / Droit	V171352R	

VOLKSWAGEN

BEETLE				
2010-2006	2.5L 2480cc 151cid L5		V171525	
2005-1999	GAS GAZ		V171525	
1998	2.0L 1984cc 121cid L4		V171525	
GOLF				
2006-2000	GAS GAZ		V171525	
1999	2.8L 2792cc V6		V171525	
JETTA				
2005-1999	GAS GAZ		V171525	
JETTA CITY				
2009-2007			V171525	



EVOLUTION
s h o c k s

In order to maximize your vehicle's safety and performance, it is recommended to change your struts every **80,000 km / 50,000 miles.**

Afin de maximiser la sécurité et la performance de votre véhicule, il est recommandé de changer vos jambes de suspension tous les **80,000 km / 50,000miles.**

NO NEED TO BUY THE COMPONENTS SEPARATELY...

EVOLUTION OFFERS YOU EVERYTHING READY-TO-INSTALL!

Maximize your profitability and save time when installing our pre-assembled struts.

WHY ARE PRE-ASSEMBLED STRUTS BETTER?

- Installation is quicker and safer, with no expensive tools.
- Preassembly means you get it right the first time!
- No chance of any missing parts.

NUL BESOIN D'ACHETER LES COMPOSANTS SÉPARÉMENT...

EVOLUTION VOUS OFFRE LE TOUT, PRÊT-À-INSTALLER!

Maximisez votre rentabilité et épargnez du temps en utilisant nos jambes de suspension pré-assemblées.

POURQUOI LES JAMBES PRÉ-ASSEMBLÉES SONT-ELLES MIEUX??

- L'installation est plus rapide et plus sûre.
- Préassemblé signifie que vous réussissez la première fois!
- Aucune chance de pièces manquantes.

If you notice ANY of the following

WARNING SIGNS

have your struts checked by a professional

IMMEDIATELY!



Si vous remarquez ne serait-ce qu'un de ces

SIGNES AVANT-COUREURS

suyvants, faites vérifier vos jambes de suspension par un professionnel

IMMÉDIATEMENT!

EVOLUTION
s | h | o | c | k | s

- Uneven Tire Wear
- Harsh Vehicle Ride
- Nosedives while Braking
- Bumpy or Shaky Ride
- Sway & Lean while Turning
- Dented or Damaged Housing
- Leaking Strut
- Excessive Rust on Strut Housing
- Excessive Bounce after Bumps
- Loud Creaking Sounds
- Very Low Ride on Vehicle
- Consistent Alignment Issues
- Tires Shake while Driving

- Usure inégale des pneus
- Roulement du véhicule rude
- Piquées lors du freinage
- Tenue de route cahoteuse ou précaire
- Vascillement et difficulté en virage
- Boîtiers bosselés ou endommagés
- Amortisseur qui coule
- Rouille excessive sur la jambe
- Bonds excessifs après bosses
- Forts grincements
- Voiture abaissée sur la suspension
- Alignement déréglé constamment
- Pneus qui vibrent en roulant





interchange list

liste d'interchanges

Evolution	Position	Monroe	Gabriel
V11665	Fr LH	N/A	N/A
V11666	Fr RH	N/A	N/A
V11667	Fr LH	N/A	N/A
V11668	Fr RH	N/A	N/A
V15145	Rr LH	N/A	N/A
V15146	Rr RH	N/A	N/A
V15150	Rr	N/A	N/A
V1334700	Fr RH	N/A	N/A
V1334701	Fr LH	N/A	N/A
V139105	Fr	139105	G57000
V171281	Rr	171281	G56938
V171291L	Fr LH	171291L	G56996
V171291R	Fr RH	171291R	G56997
V171292	Rr	171292	G56998
V171293	Rr	171293	G57057 G57058
V171299	Rr	171299	G56943
V171312	Rr	171312	G57036
V171321	Fr	171321	G57017
V171322	Rr	171322	G57018
V171341	Fr	171341	G57022
V171351L	Fr LH	171351L	G57065
V171351R	Fr RH	171351R	G57066
V171352L	Fr LH	171352L	G57010
V171352R	Fr RH	171352R	G57010
V171361	Fr	171361	G57020
V171362	Fr	171362	G57021
V171369	Fr	171369	G57015
V171370	Rr	171370	G57016
V171398	Fr	171398	G57019
V171504	Fr RH	171504	G57064
V171505	Fr LH	171505	G57063
V171525	Fr	171525	G57039
V171572L	Fr LH	171572L	G56956
V171572R	Fr RH	171572R	G56957
V171577L	Fr LH	171577L	G57007
V171577R	Fr RH	171577R	G57008

Evolution	Position	Monroe	Gabriel
V171578	Rr LH	171578	G56973
V171579	Rr RH	171579	G56974
V171580	Fr	171580	G56975
V171592	Fr	171592	G56965
V171593	Fr RH	171593	G57046
V171594	Fr LH	171594	G57045
V171597	Fr RH	171597	G57012
V171598	Fr LH	171598	G57011
V171615	Fr	171615	G56934 G56937
V171616	Rr	171616	G56936
V171661	Fr	171661	G57060
V171662L	Rr LH	171662L	G56924
V171662R	Rr RH	171662R	G56925
V171665	Fr	171665	G56929
V171667	Fr RH	171667	G56963
V171668	Fr LH	171668	G56962
V171669	Rr	171669	G56964
V171670	Fr	171670	G57060
V171671L	Rr LH	171671L	G56924
V171671R	Rr RH	171671R	G56925
V171672	Fr	171672	G56927
V171678	Fr RH	171678	G56931
V171679	Fr LH	171679	G56930
V171680	Rr RH	171680	G56933
V171681	Rr LH	171681	G56932
V171682	Fr RH	171682	G56971
V171683	Fr LH	171683	G56970
V171685	Fr	171685	G57051
V171686	Rr	171686	G56928
V171691L	Fr LH	171691L	G56991
V171691R	Fr RH	171691R	G56992
V171822	Fr	171822	G56909
V171831	Rr	171831	G56727
V171900	Fr RH	171900	G56990
V171901	Fr RH	171901	G56989
V171920	Fr	171920	G56935

Evolution	Position	Monroe	Gabriel
V171924	Fr	171924	G57013
V171925	Rr	171925	G57014
V171941	Fr RH	171941	G57002
V171942	Fr LH	171942	G57001
V171943	Fr LH	171943	G57004
V171944	Fr RH	171944	G57003
V171951	Fr RH	171951	G56947
V171952	Fr LH	171952	G56947
V171953	Rr RH	171953	G56950
V171954	Rr LH	171954	G56949
V171959	Fr	171959	G56966
V171960	Rr	171960	G56967
V171973	Fr	171973	G56939
V171989	Fr	171989	G56961
V171992L	Fr LH	171992L	G56926
V171992R	Fr RH	171992R	G56926
V171994	Rr	171994	G56940
V172105	Fr RH	172105	G57035
V172106	Fr LH	172106	G57034
V172147	Fr RH	172147	N/A
V172148	Fr LH	172148	N/A
V172174	Fr	172174	G56951
V172179L	Fr LH	172179L	G57047
V172179R	Fr RH	172179R	G57048
V172199	Fr RH	172199	N/A
V172200	Fr LH	172200	N/A
V271311	Rr	271311	G57026
V271662L	Rr LH	271662L	G56924
V271662R	Rr RH	271662R	G56925
V271670	Fr	271670	G57060
V271678	Fr RH	271678	G56931
V271679	Fr LH	271679	G56930
V271680	Rr RH	271680	G56933
V271681	Rr LH	271681	G56932
V271951	Fr RH	271951	G56948
V271952	Fr LH	271952	G56948





distributed by / distribué par